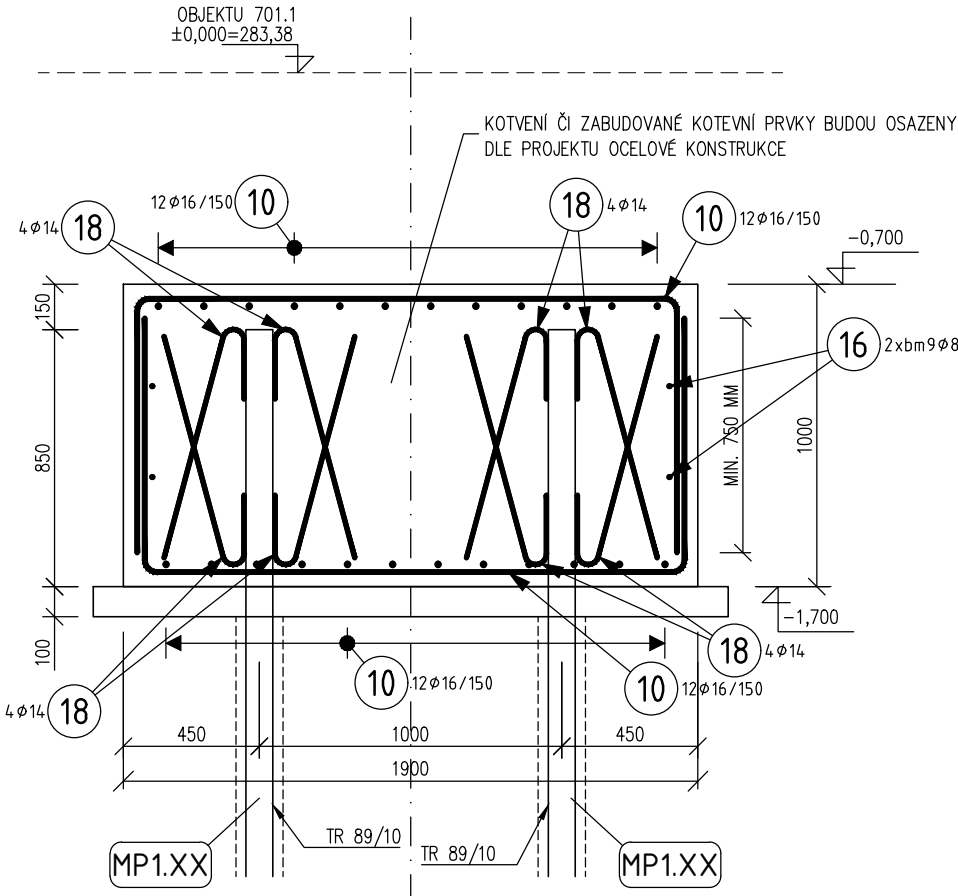


VÝZTUŽ ZÁKLADOVÉ PATKY ZP10

ŘEZ
M 1:25



POZNÁMKA

- PŘED PROVÁDĚNÍM OVĚŘIT VŠECHNY NEZBYTNÉ KÓTY DLE SKUTEČNÉHO STAVU. PŘI ZJIŠTĚNÍ ROZDÍLŮ MEZI PROJEKTOVOU DOKUMENTACÍ A SKUTEČNÝM STAVEM BUDOU TYTO ÚDAJE NEPRODLENĚ SDĚLENY PROJEKTANTOVI.
- OZNAČENÍ BETONU JE PROVEDENO DLE ČSN EN 206. BETONOVÉ KONSTRUKCE BUDOU PROVÁDĚNY DLE ČSN EN 13670-1 A DALŠÍCH NAVAŽUJÍCÍCH NOREM, POKUD NENÍ UVEDENO JINAK V TECHNICKÉ ZPRÁVĚ.
- NEDÍLNOU SOUČÁSTÍ JE VÝKRES TVARU
- POLOMĚRY VÝZTUŽE DLE ČSN EN 1992-1-1, TAB.8.1
- MINIMÁLNÍ STYKOVACÍ DÉLKA JE PRO $\phi 6=300$ MM, $\phi 8=400$ MM, $\phi 10=500$ MM, $\phi 12=600$ MM, $\phi 14=700$ MM, $\phi 16=800$ MM, $\phi 18=900$ MM, $\phi 20=1000$ MM, $\phi 22=1100$ MM, $\phi 25=1250$ MM, POKUD NENÍ UVEDENO JINAK.
- ROZMÍSTĚNÍ PRUTŮ JE VZTAŽENO K OSAM PRUTŮ.
- NAVAŽUJÍCÍ A KOTVENÍ VÝZTUŽ JE VŽDY ZOBRAZENA VE VÝKRESECH VÝZTUŽE NIŽŠÍCH PRVKŮ.
- UKLÁDÁNÍ, OŠETŘOVÁNÍ A ZPŮSOB BETONÁŽE VIZ TECHNICKÁ ZPRÁVA.
- VÝZTUŽ ZASAHUJÍCÍ DO OTVORŮ NEPŘERUŠOVAT, ALE POSUNOUT DO NEJBLIŽŠÍ MOŽNÉ POLOHY U OTVORU.
- ROZMĚRY PRUTŮ VÝZTUŽE JSOU VZTAŽENY K OSE PRUTŮ
- CELKOVÉ DÉLKY PRUTŮ JSOU STŘÍŽNÉ DÉLKY.
- ROVNÉ PRUTY JSOU VE VÝKAZU OZNAČENÉ "A".
- VÝŠKA DISTANČNÍCH PRVKŮ (ŽEBŘÍČKŮ) JE STANOVENÁ PROJEKTA NTEM NA ZÁKLADĚ PŘEDPOKLÁDANÉHO ROZMÍSTĚNÍ VÝZTUŽE A TUHOSTI JEDNOTLIVÝCH PRVKŮ. TATO VÝŠKA JE POUZE ORIENTAČNÍ, DODAVATEL SI V RÁMCI VÝROBNÍ DOKUMENTACE ZVOLÍ VÝŠKU A ROZMÍSTĚNÍ TAKOVÉ, ABY BYLA DODRŽENA POLOHA HORNÍ VÝZTUŽE DLE PD. HORNÍ VÝZTUŽ JE MOŽNÉ NATOČIT NEBO SKLOPIT ABY BYLO DODRŽENO KRYTÍ HORNÍ VÝZTUŽE. HÁKY HORNÍ VÝZTUŽE MAJÍ VÝŠKU NA ZÁKLADĚ MINIMÁLNÍCH POLOMĚRŮ PRO DANOU VÝZTUŽ.
- PROJEKTANT KONSTRUKČNÍ ČÁSTI NEBO TDI PŘED ZABETONOVÁNÍM PŘEVEZME KOMPLETNĚ PROVEDENOU VÝZTUŽ VŠECH ŽB KONSTRUKCÍ – VIZ TECHNICKÁ ZPRÁVA.
- PŘI PROVÁDĚNÍ STAVBY BUDOU DODRŽOVÁNY VŠECHNY PLATNÉ ZÁKONY OHLEDNĚ BEZPEČNOSTI A OHRANY ZDRAVÍ A NAVAŽUJÍCÍ PLATNÁ NAŘÍZENÍ VLÁDY A VYHLÁŠKY. PŘEDEVŠÍM BUDOU DODRŽOVÁNA NAŘÍZENÍ VLÁDY 101/2005 Sb., 362/2005 Sb., 591/2005 Sb.

MATERIÁLY, POVRCHOVÁ ÚPRAVA, GEOMETRICKÉ TOLERANCE A PROVÁDĚNÍ KONSTRUKCÍ JSOU PODROBNĚ SPECIFIKOVÁNY V TECHNICKÉ ZPRÁVĚ.

PŘED PROVÁDĚNÍM OVĚŘIT VŠECHNY NEZBYTNÉ KÓTY DLE SKUTEČNÉHO STAVU. PŘI ZJIŠTĚNÍ ROZDÍLŮ MEZI PROJEKTOVOU DOKUMENTACÍ A SKUTEČNÝM STAVEM BUDOU TYTO ÚDAJE NEPRODLENĚ SDĚLENY PROJEKTANTOVI.

NAVRHOVÁNO DLE ČSN EN 1992

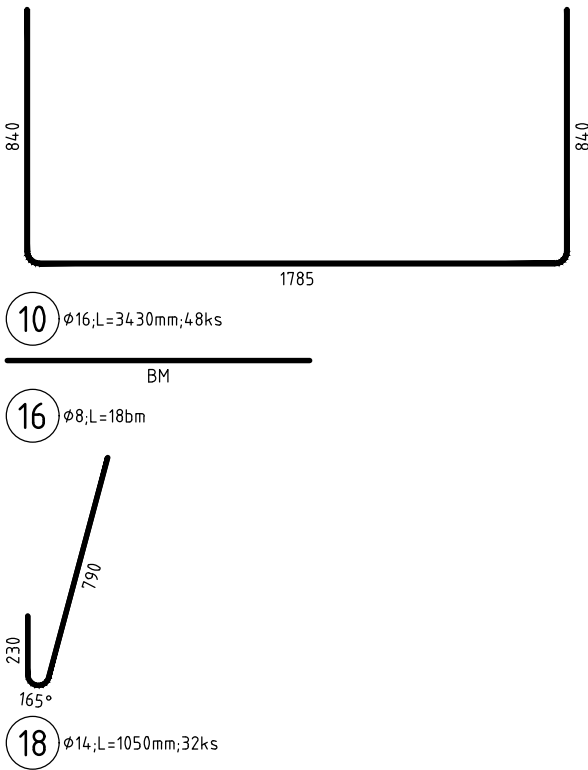
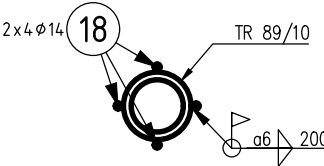
ŽELEZOBETONOVÉ KONSTRUKCE MONOLITICKÉ:

- BETON: C30/37 – XC4, XF3 DLE ČSN EN 206+A2
- VÝZTUŽ: B500B (R)

KRYTÍ VÝZTUŽE: 40 MM

POVRCHOVÁ ÚPRAVA: VIZ VÝKRESY TVARU A TECHNICKÁ ZPRÁVA

DETAIL HLAVY
MIKROPILOTY
M 1:10



VÝPIS VÝZTUŽE

POZN.: POČET JEDNOTLIVÝCH POLOŽEK, DÉLKA A HMOTNOST PRUTŮ DANÉHO PRŮMĚRU JE UVEDENA PRO 1 PRVEK.

Pol	Profil	Delka [mm]	ks	B 500		
				8	14	16
10	16	3430	48	18.0	33.6	164.6
16	8	BM	-			
18	14	1050	32			
Pocet prvku	CELKOVA DELKA [m]			18.0	33.6	164.6
18	HMOTNOST [kg]			7.1	40.6	259.9
	CELKOVA HMOT.[kg]			307.6		
HMOT. PRO 18 PRVKU				5536.1		

Revitalizace
multimodálního uzlu ve
Dvoře Králové nad Labem

Město Dvůr
Králové nad Labem
náměstí T. G. Masaryka 38
Dvůr Králové nad Labem, 544 17, CZ
IČ: 00277819, DIČ: CZ 00277819
epodatelna@mudk.cz
datová schránka: mu5db26c

M2AU s.r.o.
Údolní 222/5, Brno-město, 602 00, CZ
IČ: 14431734, DIČ: CZ14431734
info@m2au.cz, www.m2au.cz
datová schránka: v6zyzkf

A+Z PROJEKT TEAM s.r.o.
624 00 Brno, Ulnychova 33
IČ: 28274725, DIČ: CZ214431734
info@aplusprojekt.cz, www.aplusprojekt.cz
tel.: +420 549210922, mob.: +420 731117447

701.3 STAVEBNÉ KONSTRUKČNÍ ŘEŠENÍ
Ing. Aleš Utikal
ČKAIT 1004795
Bc. Klára Nechanická

razítko a podpis číslo paré

0,000 = 283,380 m n.m.
výš. syst. - býv.

701.3.200
VÝZTUŽ ZÁKLADOVÉ PATKY ZP10
DPS
Dokumentace pro provádění stavby
A2+
1:25
09/2024

Tento dokument obsahuje ochranu dle zákona č. 121/2000 Sb. (Autorský zákon). Originál tohoto výkresu a návrh řešení na něm zobrazený je majetkem autora. Tento výkres nesmí být - výsma zřetelného úkolu pro něj - šířen, reprodukován a žádným způsobem nemapetizován, usterování Autorského zákona nebo dohodu klienta a hlavního architekta (autor) poskytnutí třetí osobě.

Tento výkres může posloužit za realizaci, dle zákona č. 121/2000 Sb. (Autorský zákon). Realizaci dokumentu včetně specifikací, detailů a statických posouzení nosných konstrukcí zpracuje dodavatel stavby a předloží autorovému doзору k odsouhlasení. Veškeré rozměry nutno před započatím prací ověřit a zanesit na stavbu.

Veškeré materiály, povrchové úpravy, profily a všechny detaily budou upřesněny a odsouhlaseny autorským doзором na základě reálných vzorků předložených dodavatelem.

(m2au)